

HERZLICH WILLKOMMEN BEI UNS AM RADSTEIN

Seit März 2016 können Sie den schönen Steigerwald aus anderer Perspektive erleben. Nahe dem oberfränkischen Markt Ebrach gut erreichbar an der B22 gelegen ein echter Ausflugsstipp bei jeder Jahreszeit.

Hoch oben in den Baumkronen schlängelt sich unser aus Lärche und Douglasie erbaute Pfad auf 1150m durch den laubholzreichen Steigerwald – Die Bäume sind für Sie dabei zum Greifen nah!

Unser Herzstück ist ein 42 m hoher Turm, der Ihnen wahrhaft imposante Ausblicke über die fränkische Platte und den umliegenden Steigerwald ermöglicht. Nehmen Sie sich einen Augenblick Zeit und lassen Sie ihren Blick schweifen. Darüber hinaus schließt die Bauweise der robusten Konstruktion mit einer maximalen Steigung von 6 % auch Rollstuhlfahrer, Kinderwägen und Rollatoren von dem Vergnügen nicht aus. Kostenlose Parkplätze stehen in ca. 5 min. Fußweg zum Eingang des Baumwipfelpfades zur Verfügung.



IMPRESSUM

Baumwipfelpfad Steigerwald
Bayerische Staatsforsten AÖR
Radstein 2, 96157 Ebrach
Telefon: +49(0)9553 989-80102
Mail: info-baumwipfelpfad@baysf.de
www.baumwipfelpfadsteigerwald.de

 @Baumwipfelpfad.Steigerwald

 @baumwipfelpfadsteigerwald

ANFAHRTSSKIZZE



BAYERISCHE
FORSTVERWALTUNG

Diese Einrichtung ist gefördert durch den Freistaat Bayern.



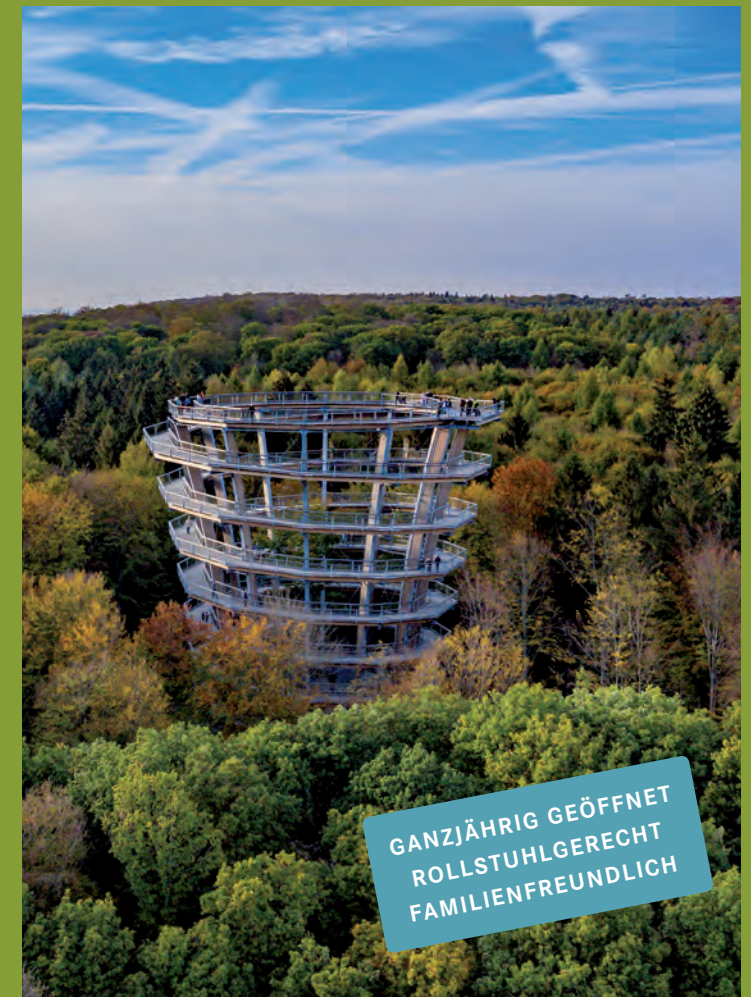
Nr. PEFC/0421031/02420000001

Die Bayerischen Staatsforsten sind PEFC-zertifiziert. Der vorliegende Flyer ist auf PEFC-zertifiziertem Papier gedruckt. (PEFC/04-31-2017) Inhalt und Struktur dieser Publikation sind urheberrechtlich geschützt. Die Vielfältigkeit von Informationen oder Daten, insbesondere die Verwendung von Texten, Textteilen oder Bildmaterial bedarf der vorherigen Zustimmung der Bayerischen Staatsforsten.



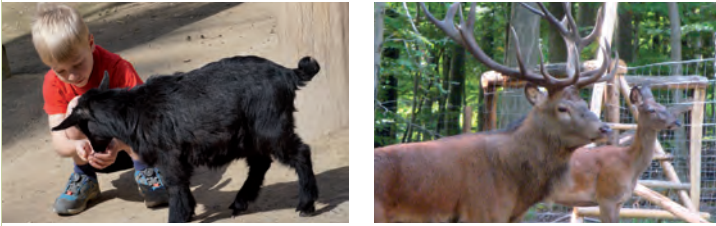
BAUMWIPFELPFAD
STEIGERWALD

BAUMWIPFELPFAD STEIGERWALD



GANZJÄHRIG GEÖFFNET
ROLLSTUHLGERECHT
FAMILIENFREUNDLICH

NATUR & TIERE HAUTNAH ERLEBEN



Hoch hinaus geht's! Erfahren Sie Wissenswertes über den Steigerwald und die Waldbewirtschaftung – oder einfach genießen. Erlebnisstationen auf abzweigenden Wegen sind ein Spaß für Jung und Junggebliebene. Ungestörte Einblicke in die Vogelnester, ein riesiges Vogelfutterhaus oder der einmalige Blick ins Rot- und Rehwildgehege verheißen schöne Tiererlebnisse. Im Streichelwald neben einem großen Spiel- und Brotzeitplatz im Ausgangsbereich kann der Besuch nach Belieben ausklingen.

DIGITALES ERLEBNIS MIT DER WIPFEL-APP

Die Wipfel-App begleitet Sie dank kostenfreiem WLAN bei Ihrem Besuch auf dem Pfad und gibt Ihnen so zusätzliche Eindrücke. Die verschiedenen Quiz- und Spielelemente sind mit zahlreichen Informationen angereichert.

GRUPPENANGEBOTE & PRIVATEVENTS

Wählen Sie aus verschiedenen Gruppenpaketen. Egal ob das Wander-, Schul- oder das All-inclusive Paket, hier ist für jeden etwas dabei. Es warten neben dem Besuch auf dem Pfad leckere Kuchen und Gerichte auf Sie. Die Pakete können ab 15 Personen gebucht werden. Mehr Infos finden Sie auf unserem Führungsflyer. Gerne bieten wir Ihnen die Möglichkeit, abseits der normalen Öffnungszeiten Ihre persönliche Feier abzuhalten. Darf's ein beleuchteter Pfad, Live-Musik und eine Weinverkostung sein... lassen Sie uns Ihre Wünsche wissen!

RESTAURANT AM BAUMWIPFELPFAD

Egal, ob großer Hunger oder kleiner Hunger: Wir bieten Ihnen in unserem Restaurant eine Vielzahl an frisch für Sie zubereiteten regionalen und internationalen Gerichten an.

GEMEINSAM AKTIV FÜR DIE REGION

Der Baumwipfelpfad ergänzt das nahegelegene „Steigerwald-Zentrum – Nachhaltigkeit erleben“. Ein Verbindungspfad führt Sie dabei durch laubholzreiche Wälder nach Handthal zum Steigerwaldzentrum. Eine Karte finden Sie auf der Rückseite.



FÜHRUNGEN

Was macht den Steigerwald so besonders? Wie machen Förster den Wald fit für den Klimawandel? Mönche, Märchen, Sagen? Die Antworten auf diese und viele andere Fragen erhalten Sie bei einer Führung über den Baumwipfelpfad. Näheres dazu auf unserer Homepage.

Terminanfrage mindestens 4 Wochen vorher unter:
info-baumwipfelpfad@baysf.de

ÖFFNUNGSZEITEN UND WEITERE INFORMATIONEN

ÖFFNUNGSZEITEN

1. April bis 31. Oktober 9.00 bis 18.00 Uhr
 1. November bis 31. März 10.00 bis 16.00 Uhr

Einlass bis 1 Stunde vor Ende der Öffnungszeiten.

Aktuelle Öffnungszeiten siehe www.baumwipfelpfad-steigerwald.de

EINTRITTSPREISE

Einzelkarten:

Erwachsene	10,00 €
Erwachsenengruppen ab 15 Personen/Person	9,00 €
Kinder von 6 bis 15 Jahren	6,50 €
Kindergruppe/Schulklasse ab 15 Personen/Person (Kinder bis 12 Jahre nur in Begleitung Erwachsener)	5,50 €

Mit Ausweis: Menschen mit Handicap, Schüler ab 16 Jahre, Studenten, Auszubildende, Senioren 9,00 €

Familienticket 22,00 €
(Eltern oder Großeltern mit eigenen Kindern bzw. Enkeln von 6 bis 15 Jahren)

Single mit Kindern 13,00 €
(1 Erwachsener mit eigenen Kindern bzw. Enkeln von 6 bis 15 Jahren)

Führungen ab 15 Personen zzgl. 3,00 €

Jahreskarten:

Erwachsene	60,00 €
Kinder von 6 bis 15 Jahren	35,00 €

Mit Ausweis: Menschen mit Handicap, Schüler ab 16 Jahre, Studenten, Auszubildende, Senioren 50,00 €

Familienticket 120,00 €
(Eltern oder Großeltern mit eigenen Kinder bzw. Enkeln von 6 bis 15 Jahren)

Single mit Kindern 85,00 €
(1 Erwachsener mit eigenen Kindern bzw. Enkeln von 6 bis 15 Jahren)

HINWEISE

- Witterungsbedingte Schließungen sind aus Sicherheitsgründen jederzeit möglich.
- Der Baumwipfelpfad ist rollstuhlgerecht.
- Tiere aller Art sind am Pfad leider nicht erlaubt.
Es stehen Hundeboxen und Trinkwasser am Eingangsbereich zur Verfügung.
- Es gilt die allgemeine Benutzerordnung des Pfades.
- Kostenlose PKW- & Busparkplätze sind vorhanden.